

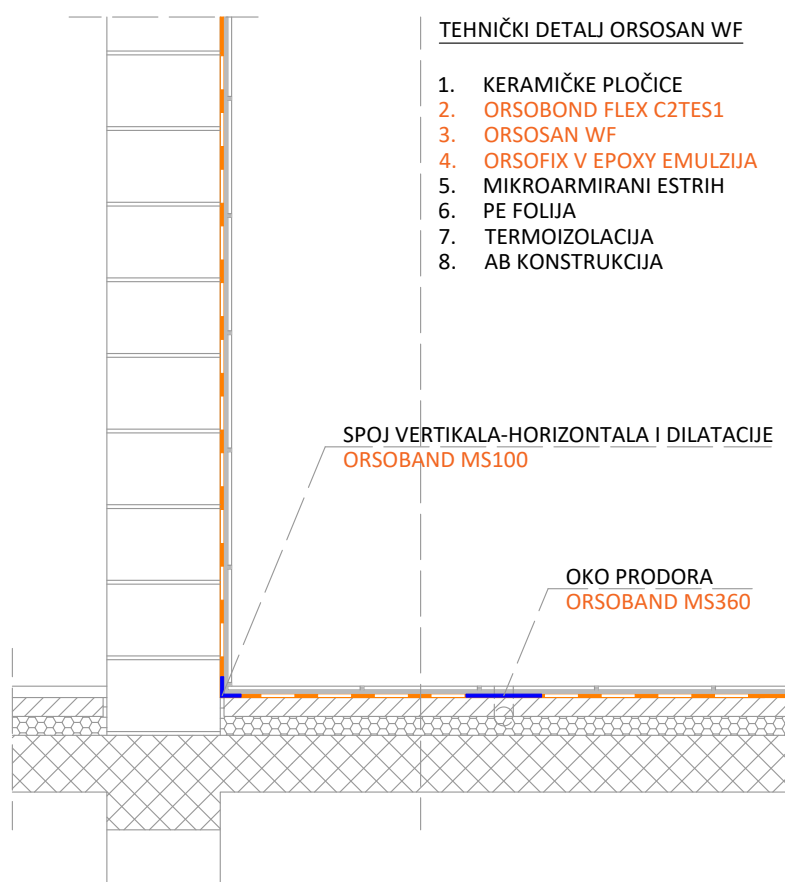
# ORSO

ORSO d.o.o.  
ULICA SAJMIŠTE 2C  
53202 PERUŠIĆ  
CROATIA\_EU  
info@orso.hr  
info@orso-waterproofing.com

PRODUCTION OF SPECIAL MATERIALS IN CONSTRUCTION

## TEHNIČKI DETALJ ORSOSAN WF /ORSOBAND MS360 / ORSOBAND MS100 / ORSOBOND FLEX C2TES1

### MOKRA PROSTORIJA - TEKUĆA FOLIJA



#### NAPOMENA:

- KOD GIPSKARTONSKIH ZIDNIH PLOČA KORISTITI ORSOFIX V EMULZIJU DOK KOD GLAZURA/ESTRIHA ORSOFIX V EPOXY EMULZIJU NANIJETI U KONCENTRATU.
- SVE PRODORE, PODNE SIFONE ILI SLIVNIKE OBRADITI SA MANŽETAMA MS 360 I ORSOSEAL PU50 POLIURETANSKIM BRTVILIMA.
- UKOLIKO GLAZURA/ESTRIH NIJE POTPUNO SUHA KORISTITI BLOKATOR VLAGE ORSOFIX V EPOXY EMULZIJA.
- ZA DETALJNIJE INFORMACIJE KONTAKTIRAJTE TEHNIČKU SLUŽBU ORSO D.O.O.